

Création3D.fr

www.crea3d.fr

Manuel d'utilisation

Plateau tournant 20 cm

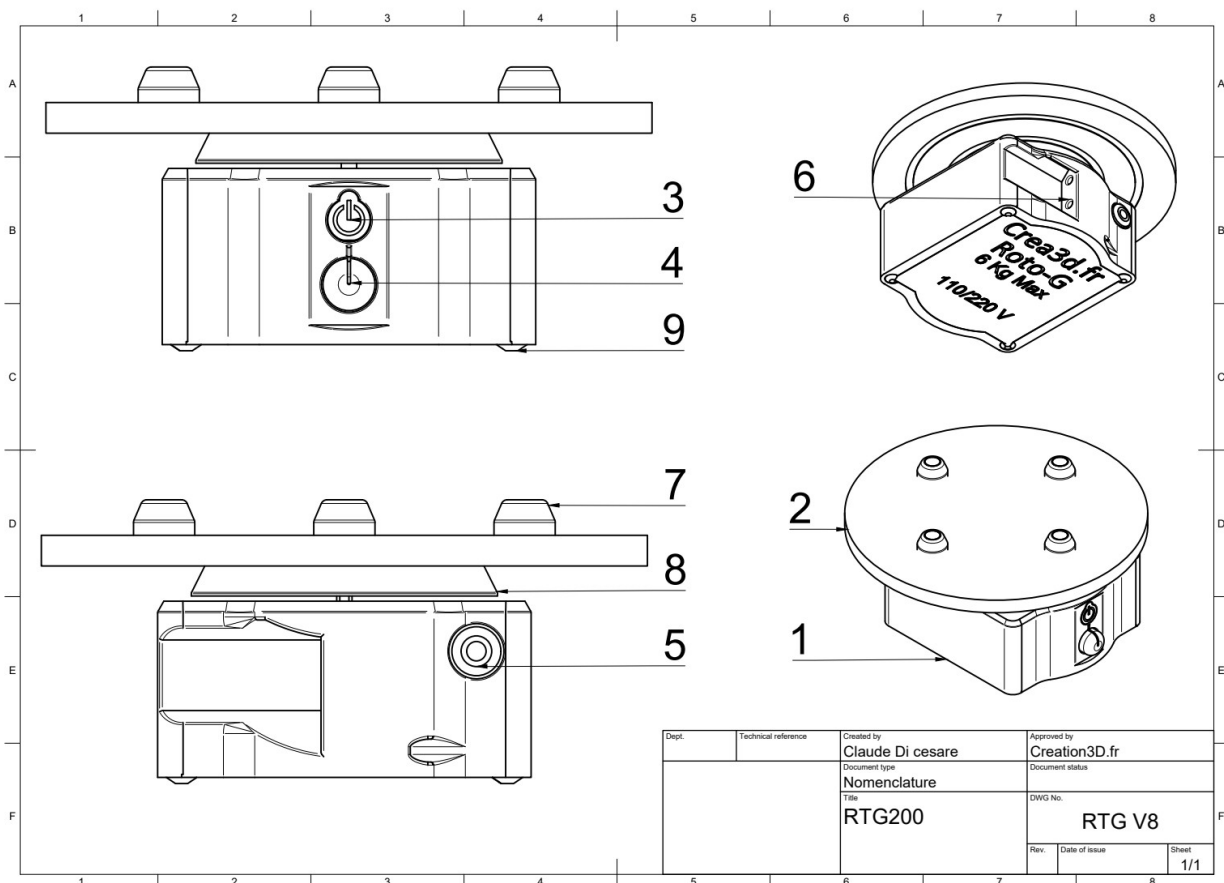
Décoration de pâtisseries et fonds d'assiettes



Description

- Plateau amovible normalisé pour le contact alimentaire avec centrage automatique et fixation magnétique
- Moteur numérique débrayable
Le plateau en rotation peut être bloqué et relancé à la main sans crainte d'abîmer le moteur numérique.
- Vitesse et sens de rotation variables avec courbe d'accélération et décélération
- Allumage électronique avec bouton Marche/Arrêt rétroéclairé vert et rouge.
- Verrouillage du plateau par frein électromagnétique.
- Pieds antidérapants.

Nomenclature



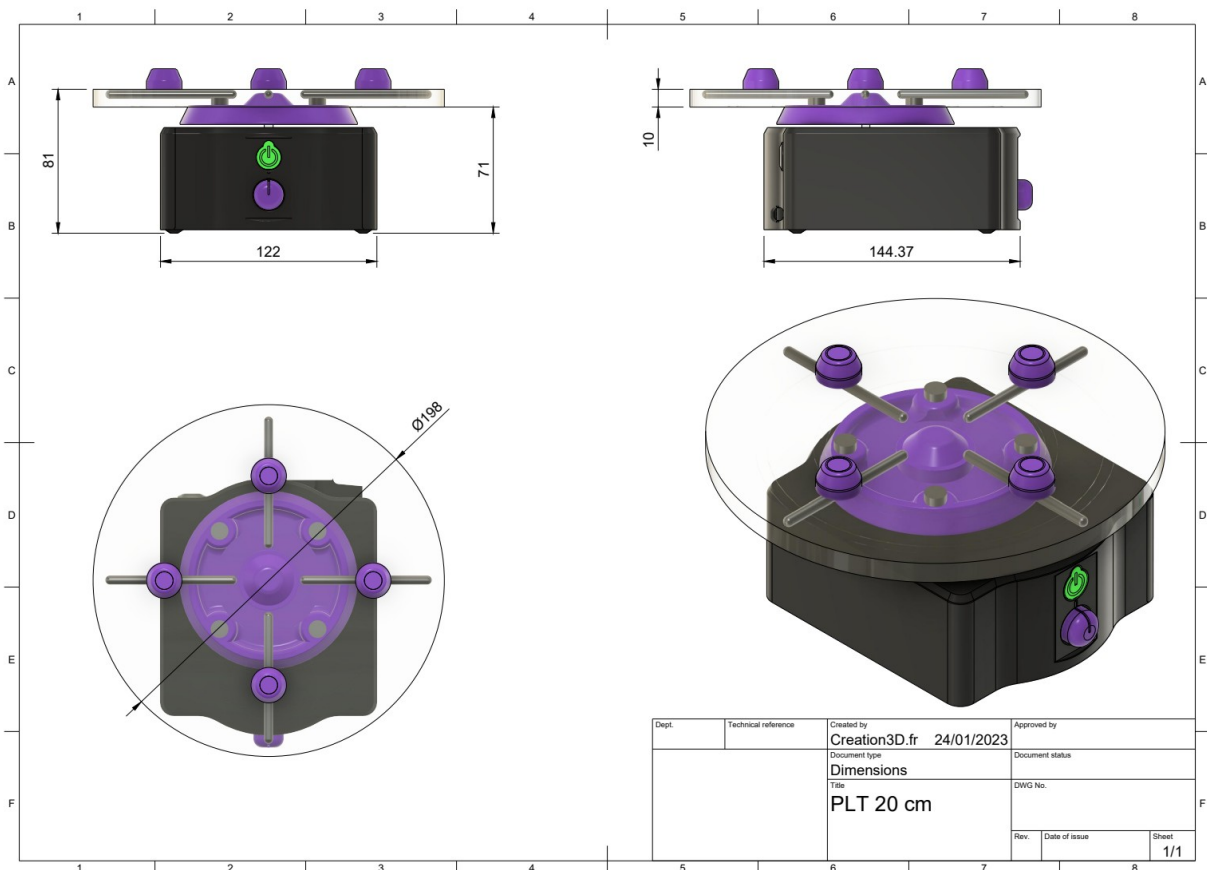
1. Boîtier Principal
2. Plateau standard en PETG de 20 cm de diamètre, 1 cm d'épaisseur
3. Bouton Marche/Arrêt
4. Potentiomètre
5. Prise pour la pédale Marche/Arrêt
6. Logement de la prise d'alimentation
7. Mors magnétiques de positionnement
8. Moyeu magnétique à centrage automatique
9. Pieds anti dérapant

Utilisation

- **Libérer la prise électrique** de son logement et la brancher
- **Poser le plateau sur le moyeu** pour le fixer
- **Appuyez sur le bouton Marche/Arrêt** pour allumer l'appareil
Le voyant vert et rouge s'allument pendant une seconde indiquant que le système s'initialise
- **Sélectionner le sens et la vitesse**
Tourner le potentiomètre dans le sens horaire pour faire tourner le plateau dans ce sens. Il y a dix paliers de vitesse dans chaque sens.
Tourner le potentiomètre dans le sens anti-horaire pour faire tourner le plateau dans ce sens.
Si le potentiomètre est à la position 0 (soit à 12 heures sur un cadran horaire), le plateau ne bouge pas en plus d'être partiellement bloqué par le frein moteur. Le potentiomètre se situe entre les deux sens de rotation.
En position 0 les voyants vert et rouge sont allumés.
- **Appuyez sur le bouton Marche/Arrêt** lorsque vous avez terminé.
Le plateau s'arrêtera de lui même progressivement.
- Pour l'opération suivante appuyez sur le bouton Marche/Arrêt et le plateau s'élancera après une accélération progressive dans le même sens et la même vitesse que précédemment.
- Lorsque l'utilisation est terminée, séparer le plateau du moyeu en tirant dessus. Enrouler le câble autour du boîtier et insérer la prise dans son logement.
- Refixer le plateau après nettoyage sur le moyeu.

Caractéristiques détaillées

- Vitesse Max 2,5 tour/seconde
- Poids sur le plateau Max 6 Kg
- Alimentation 110 - 220 Vac
- Consommation Max 4 Watt
- Poids avec plateau : 1,5 Kg
- Garantie Pièces et main d'œuvre de 5 ans
- Référence : PLT20



Précautions d'emplois

- Boîtier non étanche.
- Le plateau lavable ne supporte pas plus de 70°C à long terme ainsi que les solvants.
- Le plateau résiste au produits de vaisselle et à l'alcool.
- Le nettoyage du plateau au lave vaisselle n'est pas recommandé.
- Il est recommandé d'utiliser un film alimentaire si vous avez besoin de plus d'adhérence sur le plateau.

Contenu de l'emballage

- Le boîtier principal
- Le plateau standard

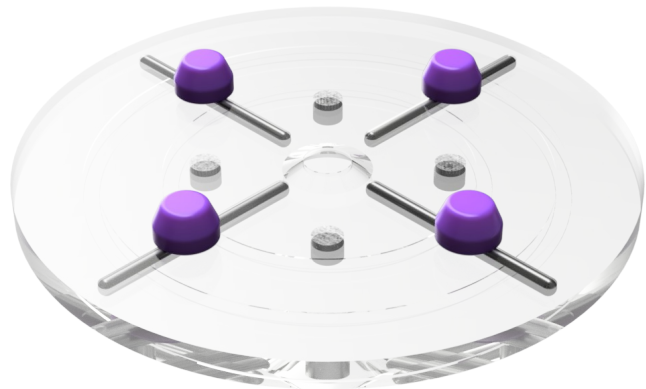
Options

Plateau équipé de 4 mors magnétiques coulissants qui permettent de ne centrer qu'une fois les pâtisseries sur une **production en série** par exemple.

Il a les mêmes caractéristiques que le plateau standard mais avec une conception complexe permettant d'éviter les pièges à bactéries de part sa surface complètement lisse.

Plateau normalisé pour le contact alimentaire ainsi que les 4 mors magnétiques en polymère issus de l'impression 3D.

Cette option remplace le plateau standard.



Pédale Marche/Arrêt

Permet de mettre en marche et d'arrêter l'appareil avec le pied en gardant les deux mains libres. Longueur de câble: 3 m



Illustrations

Plateau standard



Câble enroulé





SASU

Création3D.fr

crea3d.fr@gmail.com

Claude Di Cesare

[+336 87 81 52 31](tel:+33687815231)

Siret : 810 818 013 00015

TVA : FR 86 810 818 013

www.crea3d.fr

www.facebook.com/crea.troisdfr.3

https://twitter.com/Crea3D_fr